

五島育英会

東京都市大 等々力中・高新校舎で起工式

五島育英会（渋谷区道玄坂1ノ10ノ7）は13日、東京都市大学等々力中学校・高等学校新校舎新築工事の起工式を行った。神事には五島育英会、東京都大等々力中学・高校の関係者、設計・監理担当の東急設計コンサルタント、施工担当の東急建設の関係者が参加し、工事の無事故・無災害を祈念した。

五島育英会（渋谷区道玄坂1ノ10ノ7）は13日、東京都市大学等々力中学校・高等学校新校舎新築工事の起工式を行った。神事には五島育英会、東京都大等々力中学・高校の関係者、設計・監理担当の東急設計コンサルタント、施工担当の東急建設の関係者が参加し、工事の無事故・無災害を祈念した。

五島育英会（渋谷区道玄坂1ノ10ノ7）は13日、東京都市大学等々力中学校・高等学校新校舎新築工事の起工式を行った。神事には五島育英会、東京都大等々力中学・高校の関係者、設計・監理担当の東急設計コンサルタント、施工担当の東急建設の関係者が参加し、工事の無事故・無災害を祈念した。

新校舎は、鉄筋コンクリート造5階建て延べ6320平方メートル。内部は中学校、高校の普通科。木住野（きしの）龍也所長の「施工中も同一敷地内にある既存校舎で中学、高校の生徒が授業を行っているため騒音や振動の発生する作業に関しては学校側と調整しながら進めるとともに、近隣の住宅や自然環境にも配慮した施工を心掛ける」



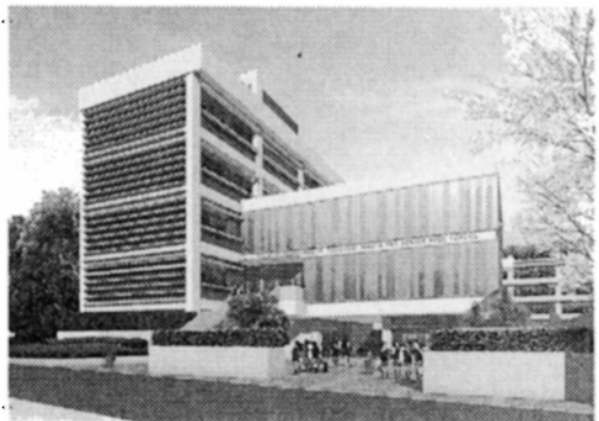
鎌を入れる東急設計コンサルタント・下永田洋社長



鋤を入れる東京都市大等々力中学・高校・海老原大樹校長



鋤を入れる東急建設・飯名隆夫常務執行役員



新校舎イメージ図



木住野所長
「施工中も同一敷地内にある既存校舎で中学、高校の生徒が授業を行っているため騒音や振動の発生する作業に関しては学校側と調整しながら進めるとともに、近隣の住宅や自然環境にも配慮した施工を心掛ける」

無断転載禁止 著作権は建通新聞社に帰属します
転載承認済み